

### DE 3 A 6 MESES



No mantiene el contacto visual, o la mantiene muy poco



No sonríe o demuestra afecto o alegría

No demuestra expresiones como tristeza, felicidad, enfado, o estar sorprendido



No interactúa con otros a través de sonidos o ruidos



### DE 6 A 9 MESES

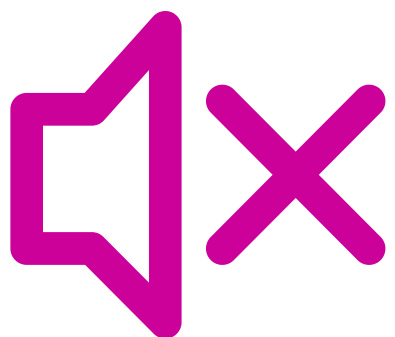
No responde a sonidos ni a su nombre

# SEÑALES DEL AUTISMO



Estos comportamientos pueden servir como señas para indicar que hay un retraso o diferencia en el desarrollo neurológico de su hijo/a.

### DE 9 A 12 MESES



No balbucea



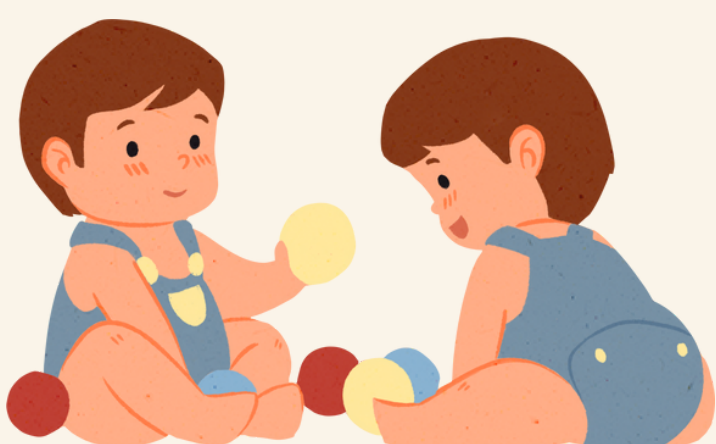
No interactúa con otros durante juegos simples ni usando gestos

No saluda con la mano



### 15 MESES

No comparte ni muestra interés con otros niños de su edad



### 16 MESES

No pronuncia palabras

### 18 MESES

No señala a objetos que le interesan





## DE 18 A 24 MESES

No produce, repite o imita frases de dos palabras



No se da cuenta de los sentimientos de otros (si uno está enfadado o triste)

## DE 2 A 3 AÑOS



No se da cuenta o nota la presencia de otros niños o intenta jugar con ellos

## DE 3 A 4 AÑOS



No pretende ser alguien o algo, como un superhéroe o una princesa, cuando juega



## A LOS 5 AÑOS

No canta, actúa o baila para otros



## A CUALQUIER EDAD

Pierde la capacidad que antes tenía de hablar, balbucear o socializar



Si tiene dudas sobre el desarrollo de su hijo/a o notas estos señales, ¡no se preocupe! Hay una fuente de recursos de ayuda para los niños con diversidad neurológica. Es muy importante que hable con su pediatra sobre sus dudas y preocupaciones para conseguir estos recursos lo antes posible.

